

TAMPON

D400TC/600_002

MODÈLE: CIRCULAIRE

CLASSE | D400

NORME | EN 124-5:2015

“(charge d’essai kN 400). Voirie : Regards de chaussée et aires de stationnement pour tous types de véhicules.”

RÉSINE: orthophtalique auto-extinguible

MATRICE: Fibre de verre

ADDITIFS DE PROCÉDÉ ET PROMOTEURS DE RÉACTION:
divers additifs

PROCESSUS DE FABRICATION:

Moulage par compression SMC avec préimprégnés



COUVERCLE

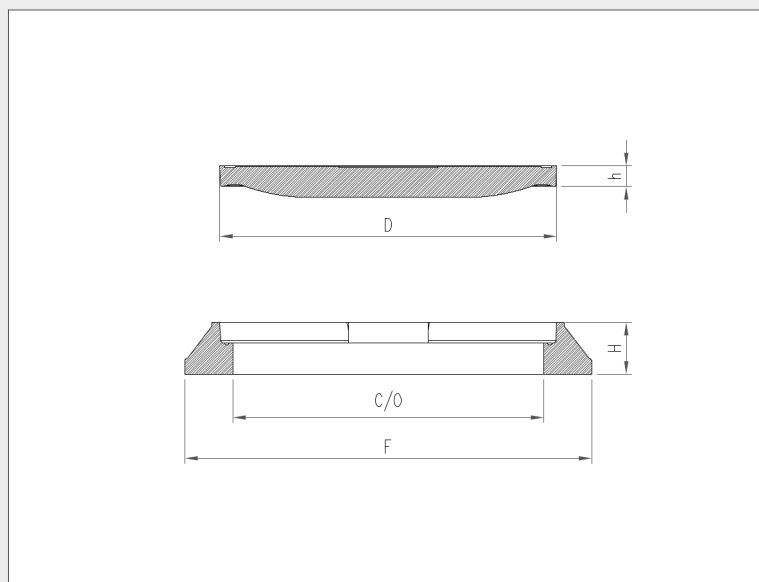
D	mm 650
h	mm 47

CADRE

F	mm 790
C/O	mm 600
H	mm 100

POIDS

COUVERCLE	kg 32,5
CADRE	kg 14,5
TOTAL	kg 47,0



FINITION DE SURFACE

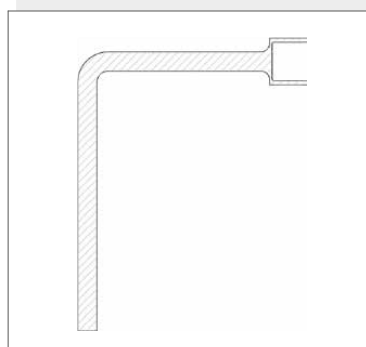
Carré 14x14 avec traitement T01

COULEUR

noir RAL 9011

CLÉ DE LEVAGE

type 3



ACCESSOIRES

VERROUILLAGE:
1 charnière 120° + Serrure
JOINT:
oui (EPDM)