

SCHACHTABDECKUNG

D400TC/600_002

MODELL: RUND

KLASSE | D400

NORM | EN 124-5:2015

(probelast kN 400). Verkehrswege (Provinz-und Landesstraßen) – Parkflächen für Fahrzeuge aller Art.

HARZ: selbstverlöschendes Orthophthalikum

MATRIX: Glasfaser

PROZESSADDITIVE UND REAKTIONSFÖRDERER:

verschiedene Zusatzstoffe

PRODUKTIONSTECHNOLOGIE:

SMC-Formpressen mit Prepregs



DECKEL

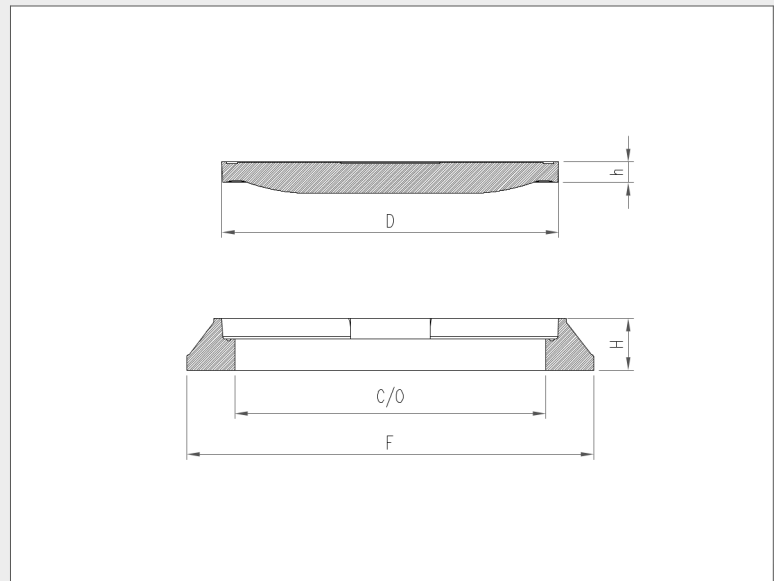
D	mm 650
h	mm 47

RAHMEN

F	mm 790
C/O	mm 600
H	mm 100

GEWICHT

DECKEL	kg 32,5
RAHMEN	kg 14,5
GESAMT	kg 47,0



OBERFLÄCHENFINISH

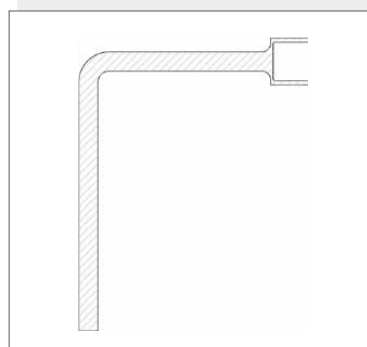
14x14 Quadrat mit T01-Behandlung

FARBE

schwarz RAL 9011

AUSHEBESCHLÜSS

AUSHEBESCHLÜSSEL 3



ZUBEHÖR

BEFESTIGUNG:
1 Scharnier 120° + Riegel
ABDICHTUNG:
ja (EPDM)