

SCHACHTABDECKUNG

D400TC/600_001

MODELL: RUND

KLASSE | D400

NORM | EN 124-5:2015

(probelast kN 400). Verkehrswege (Provinz-und Landesstraßen) – Parkflächen für Fahrzeuge aller Art.

HARZ: selbstverlöschendes Orthophthalikum

MATRIX: Glasfaser

PROZESSADDITIVE UND REAKTIONSFÖRDERER:

verschiedene Zusatzstoffe

PRODUKTIONSTECHNOLOGIE:

SMC-Formpressen mit Prepregs



DECKEL

D	mm 690
---	--------

h	mm 50
---	-------

RAHMEN

F	mm 805
---	--------

C/O	mm 600
-----	--------

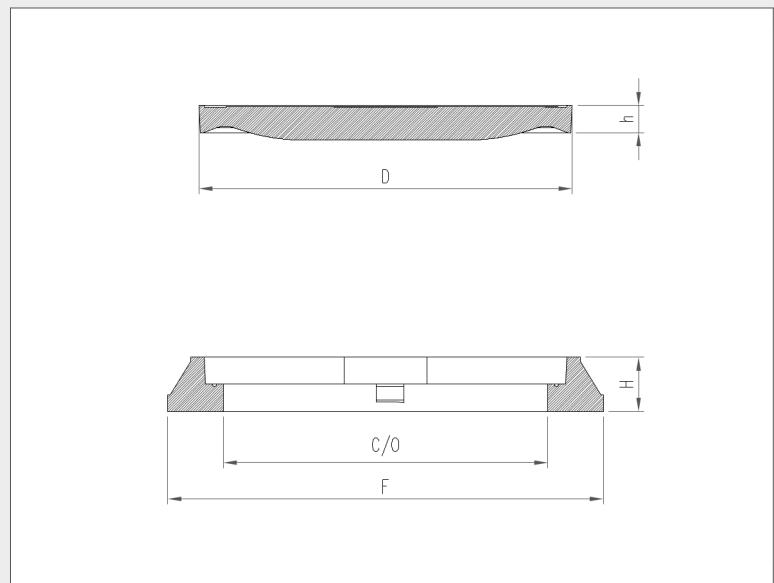
H	mm 100
---	--------

GEWICHT

DECKEL	kg 36,0
--------	---------

RAHMEN	kg 14,8
--------	---------

GESAMT	kg 50,8
--------	---------



OBERFLÄCHENFINISH

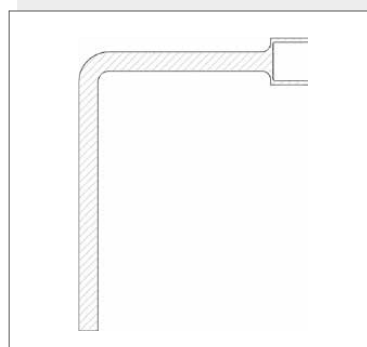
14x14 Quadrat mit T01-Behandlung

FARBE

schwarz RAL 9011

AUSHEBESCHLÜSS

AUSHEBESCHLÜSSEL 2



ZUBEHÖR

BEFESTIGUNG:

1 Scharnier 180° + Riegel

ABDICHTUNG:

ja (EPDM)