

SCHACHTABDECKUNG

D400QT/600_001

MODELL: RUND-QUADRATISCH

KLASSE | D400

NORM

EN 124-5:2015

(probelast kN 400). Verkehrswege (Provinz-und Landesstraßen) – Parkflächen für Fahrzeuge aller Art.

HARZ: selbstverlöschendes Orthophthalikum

MATRIX: Glasfaser

PROZESSADDITIVE UND REAKTIONSFÖRDERER:

verschiedene Zusatzstoffe

PRODUKTIONSTECHNOLOGIE:

SMC-Formpressen mit Prepregs



DECKEL

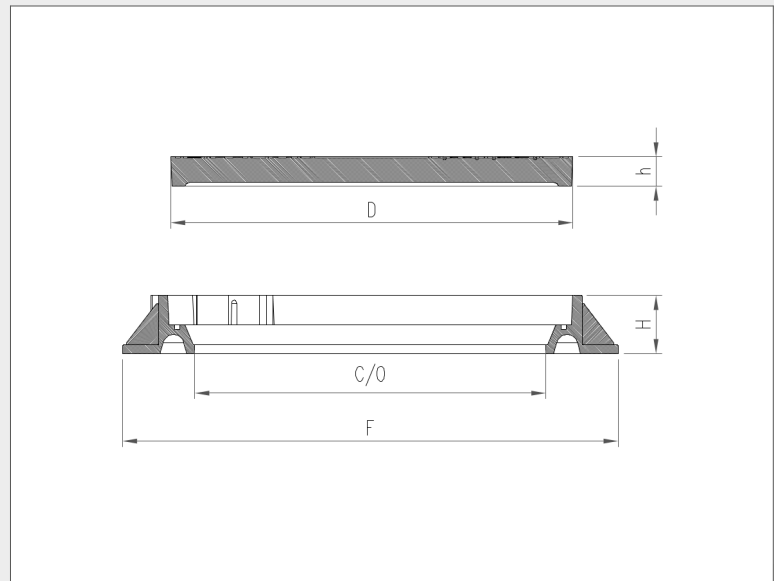
D	mm 690
h	mm 50

RAHMEN

F	mm 850X850
C/O	mm 600
H	mm 100

GEWICHT

DECKEL	kg 40,7
RAHMEN	kg 18,0
GESAMT	kg 58,7



OBERFLÄCHENFINISH

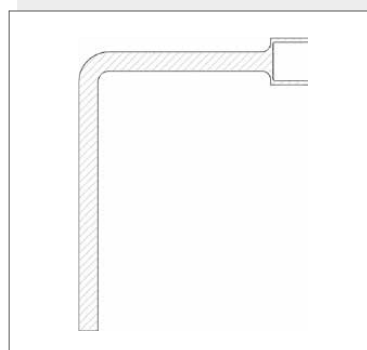
14x14 Quadrat mit T01-Behandlung

FARBE

schwarz RAL 9011

AUSHEBESCHLÜSS

AUSHEBESCHLÜSSEL 3



ZUBEHÖR

BEFESTIGUNG:

1 Scharnier 180° + Riegel

ABDICHTUNG:

ja (EPDM)