

## TAMPON

D400Q/550\_001

MODÈLE: CARRÉS

CLASSE | D400

NORME | EN 124-5:2015

“(charge d’essai kN 400). Voirie : Regards de chaussée et aires de stationnement pour tous types de véhicules.”

**RÉSINE:** orthophtalique auto-extinguible

**MATRICE:** Fibre de verre

**ADDITIFS DE PROCÉDÉ ET PROMOTEURS DE RÉACTION:**  
divers additifs

**PROCESSUS DE FABRICATION:**

Moulage par compression SMC avec préimprégnés



### COUVERCLE

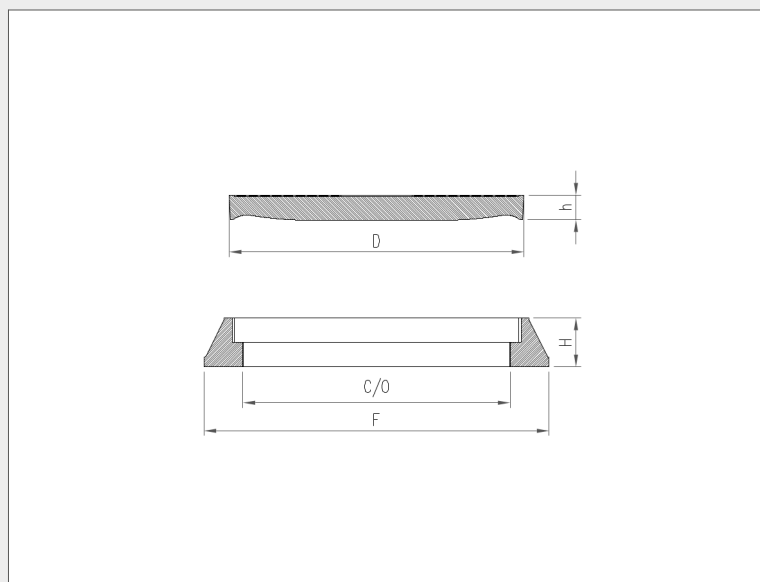
D	mm 600X600
h	mm 50

### CADRE

F	mm 705X705
C/O	mm 550X550
H	mm 100

### POIDS

COUVERCLE	kg 34,0
CADRE	kg 19,0
TOTAL	kg 53,0



### FINITION DE SURFACE

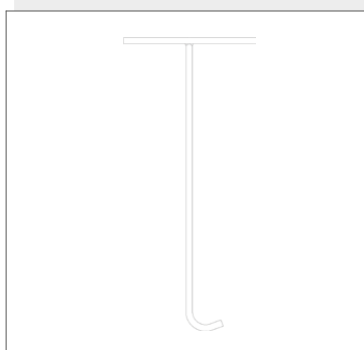
Carré 14x14 avec traitement T01

### COULEUR

noir RAL 9011

### CLÉ DE LEVAGE

type 2



### ACCESSOIRES

LEVAGE:

2 vis à oeil 2 rondelles 2 écrous  
Hexagonaux

JOINT:

oui (EPDM)