

## TAMPON

B125Q/450\_001

MODÈLE: CARRÉS

CLASSE | B125

NORME | EN 124-5:2015

(charge d'essai kN 125). trottoirs - zones piétonnières occasionnellement ouvertes à la circulation - aires de stationnement et parkings à plusieurs étages

**RÉSINE:** orthophtalique auto-extinguible

**MATRICE:** Fibre de verre

**ADDITIFS DE PROCÉDÉ ET PROMOTEURS DE RÉACTION:**  
divers additifs

**PROCESSUS DE FABRICATION:**

Moulage par compression SMC avec préimprégnés



### COUVERCLE

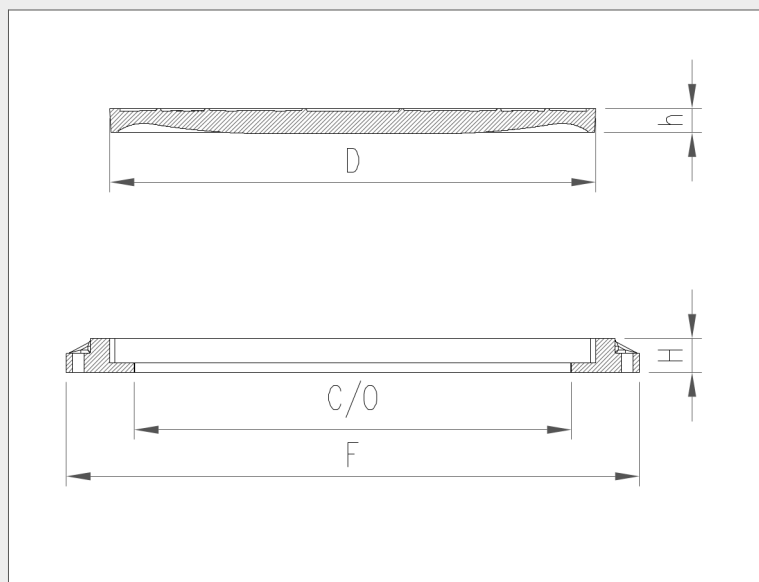
D	mm 500X500
h	mm 25

### CADRE

F	mm 591X591
C/O	mm 465X465
H	mm 35

### POIDS

COUVERCLE	kg 12,2
CADRE	kg 2,8
TOTAL	kg 15,0



### FINITION DE SURFACE

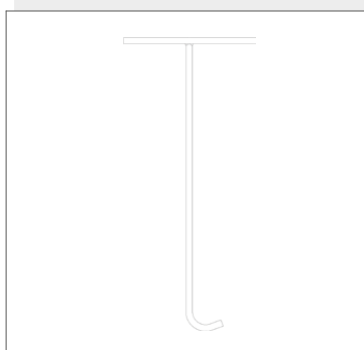
Carré 14x14 avec traitement T01

### COULEUR

noir RAL 9011

### CLÉ DE LEVAGE

type 2



### ACCESSOIRES

LEVAGE:

2 vis à oeil 2 rondelles 2 écrous  
Hexagonaux

VERROUILLAGE:

2 vis TCE